



Gemeinde Scheffau

Bürgermeister Brief



Gemeindeamt Scheffau am Tennengebirge

Bgm. Friedl Strubreiter
5440 Scheffau a. Tgb. 50
06244/8442-13

buergermeister@scheffau.gv.at
www.scheffau.gv.at

Liebe Scheffauerinnen und Scheffauer!

Mit dem 3. Bürgermeisterbrief dieses Jahres darf ich Euch wieder über Aktuelles aus dem Gemeindegeschehen informieren.

Bürgermeistersprechstunden im Sommer

In der Zeit der Sommerferien (08.07. – 06.09.2024) möchte ich anstatt der regelmäßigen Bürgermeistersprechstunden die gewünschten Besprechungen nach vorheriger Anmeldung im Gemeindeamt organisieren. Gerne werden Terminwünsche im Bürgerservice des Gemeindeamtes entgegengenommen.

Ferienbeginn – Kinderbetreuung - Schulstart

Rechtzeitig vor Schulende und Ferienbeginn, möchte ich mich bei allen Lehrerinnen und unseren Kindergartenpädagoginnen für ihre hervorragende Arbeit im abgelaufenen Schul-/Kindergartenjahr bedanken und ihnen, sowie allen Kindern, schöne und erholsame Ferien wünschen. Es freut mich sehr, dass der Schul- und Kindergartenbetrieb in unserem neuen Gebäude so gut funktioniert.

Auch in den Sommerferien gibt es für unsere kleinen Scheffauer eine Kinderbetreuung. Diese findet im gesamten Juli, sowie in den ersten beiden Septemberwochen statt.

Erkundungstour „Rund um den Schwarzerberg“

Als Beitrag zum Unterricht in unserer Volksschule habe ich die Schüler der 3. Klasse zu einer Erkundungstour „Rund um den Schwarzerberg“ eingeladen. Wir sind mit dem Bus einen Vormittag lang durch das Gemeindegebiet Scheffau gefahren und haben alle unsere Ortsteile, die Bauernhöfe, Betriebe, Sehenswürdigkeiten und vieles mehr gesehen. Ich hoffe unseren Kindern dadurch einen Einblick in die Größe und Vielfalt unseres wunderbaren Gemeindegebietes auch als Anstoß für weitere Ausflüge mit Familie u. Freunden in unserer Heimat gegeben zu haben.

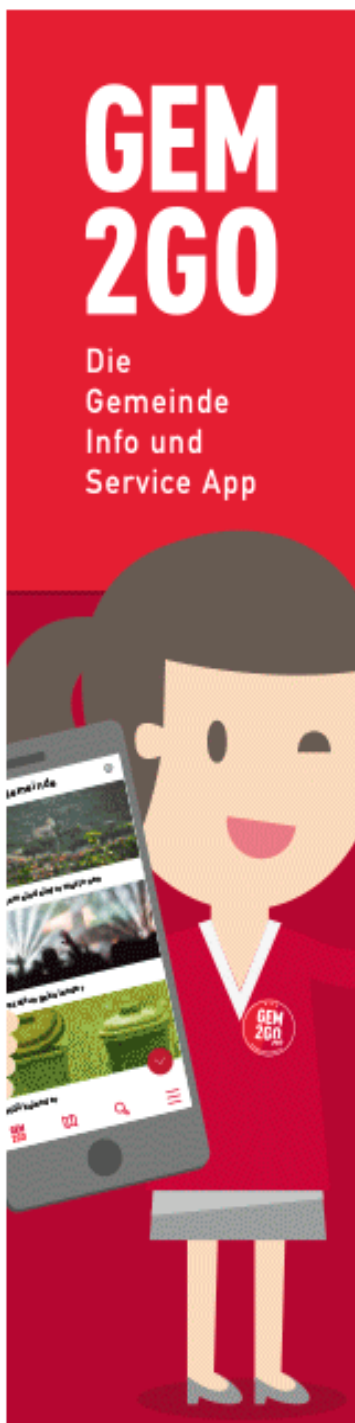


Laufende Kontrolle der Wasserzähler

Laufende Toiletten, defekte Überlaufventile bei Boilern, undichte Wasserhähne,... können schnell Grund für einen überhöhten Wasserverbrauch sein. Zur Vermeidung von unliebsamen Überraschungen bei der Wasser/Kanalabrechnung empfehle ich regelmäßig den Wasserzählerstand und somit den laufenden Wasserverbrauch zu kontrollieren. Als Faustregel zur Gegenkontrolle kann ein Jahresverbrauch von 40 bis 50 m³ je Erwachsenen im Haushalt angesetzt werden.



Hinweisen möchte ich darauf, dass die Gemeinde aufgrund der gesetzlichen Bestimmungen bei Rohrbrüchen oder durch andere Defekte verursachte Mehrverbräuche, keine Kanalgebühren nachlassen kann!



Neues Feuerwehrfahrzeug für die FF Scheffau

Am 14.06.2024 wurde das neue LFA an unsere FF Scheffau von der Fa. Seiwald Karosseriebau aus Oberalm ausgeliefert. Im Rahmen einer feuerwehrinternen Feier konnte ich am selben Abend das Fahrzeug an unseren OFK übergeben und steht dieses seither für Über- und Einsatzzwecke zur Verfügung.

Es freut mich ganz besonders mit diesem neuen LFA wieder einen wesentlichen Beitrag für die Sicherheit unserer Bevölkerung geleistet zu haben und wünsche unseren fleißigen Mitgliedern der Feuerwehr viel Freude im Umgang mit der neuen Feuerwehrtechnik.

Die Segnung und offizielle Übergabe soll im Rahmen des Erntedankfestes im September erfolgen.



Lagerfeuer - Müllbeseitigung im Freien

Erwartungsgemäß steigt in den kommenden Sommermonaten auch die Gefahr von Flächen- und Waldbränden. Ich ersuche eindringlich um besondere Vorsicht beim Umgang mit offenem Feuer (Zigaretten, Lager-/Grillfeuer, ...)!

Dazu möchte ich euch bitten, den anfallenden Müll ordnungsgemäß zu entsorgen. Speziell die Bushaltestellen, Wanderwege und Badeplätze an der Lammer werden oftmals verschmutzt zurückgelassen. Wir alle wünschen uns ein sauberes Ortsbild und können durch eine fachgerechte Entsorgung einfach und schnell dazu beitragen die Arbeit unserer Bauhofarbeiter bei ihren wöchentlichen „Müllrunden“ zu erleichtern.

Hundeleinenpflicht und Hundekotbeseitigung

Im Anschluss an die zuvor beschriebene Brand- und Müllproblematik ersuche ich auch um die Respektierung und Einhaltung der am Rad-Wander-Weg und am Mühlenrundweg verordneten Hundeleinenpflicht sowie der Hundekotbeseitigung.

Folgt ihr uns schon auf Social Media?

Da die sozialen Netzwerke in der letzten Zeit immer präsenter werden sind auch wir auf Instagram und Facebook vertreten. Mit den Accounts möchte der Tourismusverband Gäste aber auch Einheimische, auf wichtige und spannende Fakten rund um Scheffau hinweisen.



VISITSCHEFFAUAMTENNENGEIRGE | LAMMERLHAMM

Veranstaltungsvorschau (Änderungen durch Veranstalter vorbehalten)

Juli	13.07.2024	Beach Party	JVP Scheffau	
	15.-17.07.2024	Tiki-Taka-Fußballcamp	USV Fußball	09:00-16:00
	21.07.2024	Kirtag im Ortszentrum	Tourismusverband	10:30
August	04.08.2024	Frühschoppen beim Vereinshaus Scheffau	Heimatverein Scheffau	11:00
	18.08.2024	Hl. Messe mit Kräuterweihe	Pfarrre Golling/Scheffau	09:30
	31.08.2024	Ötzerschießen	Kameradschaftsbund	11.00

Ich wünsche allen Scheffauerinnen und Scheffauern schöne und erholsame Sommerferien!

Euer Bürgermeister *Friedl Strubreiter*

Scheffau, am 17.06.2024